

Блоки питания

Мощность до 100Вт

Серия P02



Характеристики:

Размеры: 152x107x40 (мм)

Масса: 440гр.

Модель	WATT	+5V	+12V	-5V	+24V	VAC
P02B1SR	50	10	1.5			110
P02BSR	40	8	1.5			95-260
P02B2SR	50	10	2.5			110 / 220

SPECIFICATION	Input Voltage	V~	100-120, 100-120 / 220 - 240, 95-260
	Input Frequency	HZ	47 ~ 63
	Input Current	A	1.8 / 0.9
	Inrush Current	A	20
	Efficiency	%	75
	Load Variation	%	2% MAX (+5V)
	Noise And Ripple	mVp-p	50mV
	Operation Temperature	°C	0-50
	Electronically Isolated	V	Input-Output AC 3000V 1 Minute

Серия P07



Характеристики:

Размеры: 160x97x38 (мм)

Масса: 480гр.

MODEL	WATT	+5V	+12V	+24V	+12V	VAC
P07COA	60	5	1	1		110 / 220
P07COB	70	5	2		2	110 / 220

SPECIFICATION	Input Voltage	V~	100-120 / 220 - 240
	Input Frequency	HZ	47 ~ 63
	Input Current	A	1.8 / 0.9
	Inrush Current	A	20
	Efficiency	%	75
	Load Variation	%	2% MAX (+5V)
	Noise And Ripple	mVp-p	50mV
	Operation Temperature	°C	0-50
	Electronically Isolated	V	Input-Output AC 3000V 1 Minute

Блоки питания

Мощность 100-150Вт

Серия P03



Характеристики:

Размеры: 184x130x54 (мм)

Масса: 680гр.

MODEL	WATT	+5V	+12V	+24V	-5V	CE	CUL	VAC
P03C	110	15	2.5		1			110 / 220
P03CM	110	15	2.5		1			110 / 220
P031	110	15	2.5		1	•	•	110 / 220
P032	110	15	2.5		1	•	•	110 / 220

SPECIFICATION	Input Voltage	V~	100-120 / 220 - 240
	Input Frequency	HZ	47 ~ 63
	Input Current	A	2.8/1.4
	Inrush Current	A	40
	Efficiency	%	75
	Load Variation	%	2% MAX (+5V) 5% MAX (OTHER)
	Noise And Ripple	mVp-p	25~50mVMAX (+5V) 100mVMAX (OTHER)
	Operation Temperature	°C	0-50
	Electronically Isolated	V	Input-Output AC 3000V 1 Minute

Серия WY-03

Характеристики:

Размеры: 184x130x54 (мм)

Масса: 630гр.

MODEL	WATT	+5V	+12V	-5V	VAC	Примечание
WY-03C	110	15	2.5	1	110 / 220	LED
WY-03CM	110	15	2.5	1	110 / 220	METER

Блоки питания

Мощность до 150-300Вт

Серия P26



Характеристики:

Размеры: 195x110.5x43 (мм)

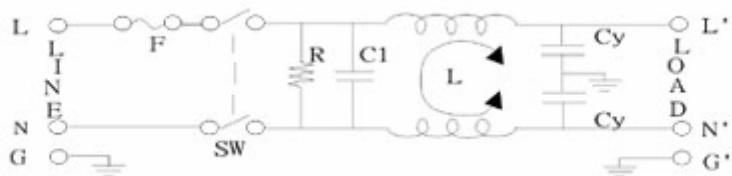
Масса: 920гр.

MODEL	WATT	+5V	+12V	+24V	-5V	-12V	CE	CUL	VAC	Примечание
P265XX(UL)	110	12	3			1		•	110 / 220	
P268XX(UL)	220	15	4	4				•	110 / 220	с вентилятором
P265XX(CE)	110	12	3			1	•		110 / 220	
P268XX(CE)	220	15	4	4			•		110 / 220	с вентилятором

SPECIFICATION	Input Voltage	V~	100-120 / 220 - 240
	Input Frequency	HZ	47 ~ 63
	Input Current	A	2.4~5 / 1.2~2.8
	Inrush Current	A	40
	Efficiency	%	75
	Load Variation	%	3% MAX (+5V) 10%MAX (OTHER)
	Noise And Ripple	mVp-p	80mVMAX (+5V) 150mVMAX (OTHER)
	Operation Temperature	°C	0-50
	Electronically Isolated	V	Input-Output AC 3000V 1 Minute

Фильтры сетевые





Модель	RF01	RF03	RF06	RF06A
110V/220VA~ RATED CURRENT	1A	3A	6A	6A
EMI FILTER	YES	YES	YES	NO

SPECIFICATION	RATED VOLTAGE	V~	100-120 / 220 - 240
	RATED CURRENT	A	1 ~ 6
	LEAK CURRENT	mA	0.8mA
	TEST VOLTAGE LINE TO LINE	VDC	1450
	TEST VOLTAGE LINE TO GROUND	VDC	2250
	INSULATION RESISTANCE	MΩ	100
	DIRECT CURRENT RESISTANCE	Ω	0.5MAX
	TEMPERATURE RISE	°C	30MAX
	OPERATING TEMPERATURE	°C	-25~+85
	ATTENUATION NORMAL MODE 25 db MIN	Mhz	1.0~50
	ATTENUATION COMMON MODE 25 db MIN	Mhz	1.0~50

Шнур питания сетевой

Обозначение : SCZ-1R

Длина: 2м
Сечение проводников: 3x0,75мм²
Параметры: 250В
10А

